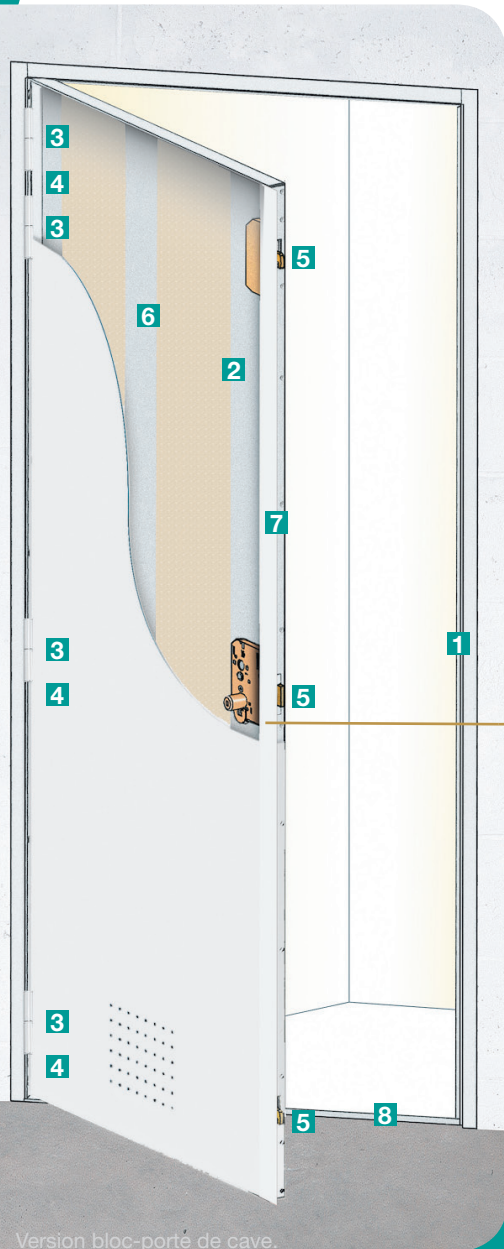


Blocs-portes blindés Fichet de communication intérieure



Version bloc-porté de cave.

- 1 Bâti** métallique soudé en acier d'épaisseur 20/10° mm (finition : blanche).
 - 2 Vantail** composé de deux tôles d'acier d'épaisseur 20/10° mm (finition : blanche).
- Système de pivotement :**
- 3** 4 paumelles en acier +
 - 4** 3 pannetons anti-dégondage.
- 5 Serrure :**
- 3 points de verrouillage
 - (2 pènes basculants à crochet en acier + pêne central coulissant).
- 6 Remplissage :**
- Isolant laine de roche.
- 7 Têtière recouvrante**
- 8 Traverse basse**

Cylindre 787.Z + jeu de 3 clés

Le cylindre 787.Z est conçu pour résister à toute tentative d'ouverture par crochetage.

Une protection en acier traité accroît encore sa haute résistance aux attaques par sciage, perçage et arrachement.

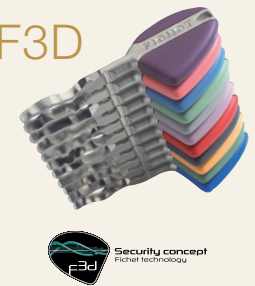


LE + FICHET

Produits livrés de série avec le cylindre Fichet 787.Z. Disponibles également avec cylindre européen Fichet ou cylindre Fichet F3D.

Cylindre Fichet F3D

Alliance exceptionnelle du design et de la technologie, le cylindre Fichet F3D révolutionne la sécurité grâce à son nouveau système tridimensionnel.



OPTIONS :

- Barre de seuil avec joint à lèvres
- Béquille sur plaque pour l'intérieur
- Béquille ou bouton sur plaque pour l'extérieur
- Aération basse